

# BAXI



MAIN DIGIT

*SPARE PARTS CATALOGUE*

# КАК ЧИТАТЬ КАТАЛОГ ЗАПАСНЫХ ЧАСТЕЙ

В каталоге запасных частей, после рисунков, находятся списки деталей котлов. Вот, что означают различные колонки:

<b>Поз. (Позиция)</b>	Идентификационный номер детали, который используется на рисунке котла.
<b>Наименование (Описание)</b>	Краткое описание детали
<b>Код</b>	Код детали, применяемый на Baxi SpA
<b>Slim XX</b>	XX является номером рисунка соответствующего котла
<b>От серийного номера</b>	Дата (год и неделя), идентифицирующая начало производства детали (взята из серийного номера котла) например, <b>В005: год 2000</b> (В определяет декаду 2000-2009; 0 определяет год) год)– 5-ая неделя.если клеточка пустая, деталь находится в использовании с начала производства котла
<b>До серийного номера</b>	Дата (год и неделя) идентифицирующая конец производства детали (взята из серийного номера котла) например, <b>В012: год 2000</b> (В определяет декаду 2000-2009; 0 определяет год) год)– 12-ая неделя. сли клеточка пустая, деталь все еще находится в использовании.
<b>Синим курсивом</b>	выделяется устаревшая деталь, которая уже не устанавливается (либо пока ещё устанавливается) на котлы и заменена более новой. В скобках указан код новой детали. При заказе следует указывать код новой детали.
<b>Взаимозаменяемость</b>	Определяет взаимозаменяемость между новой деталью и старой. <b>YES (ДА)</b> – детали взаимозаменяемы <b>NO (НЕТ)</b> – детали НЕ взаимозаменяемы

Tab 1

Код котла	Модель котла	Название таблицы
BSE442243650	MAIN DIGIT 240i	Tab 302
BSE446243650	MAIN DIGIT 240Fi	Tab 303

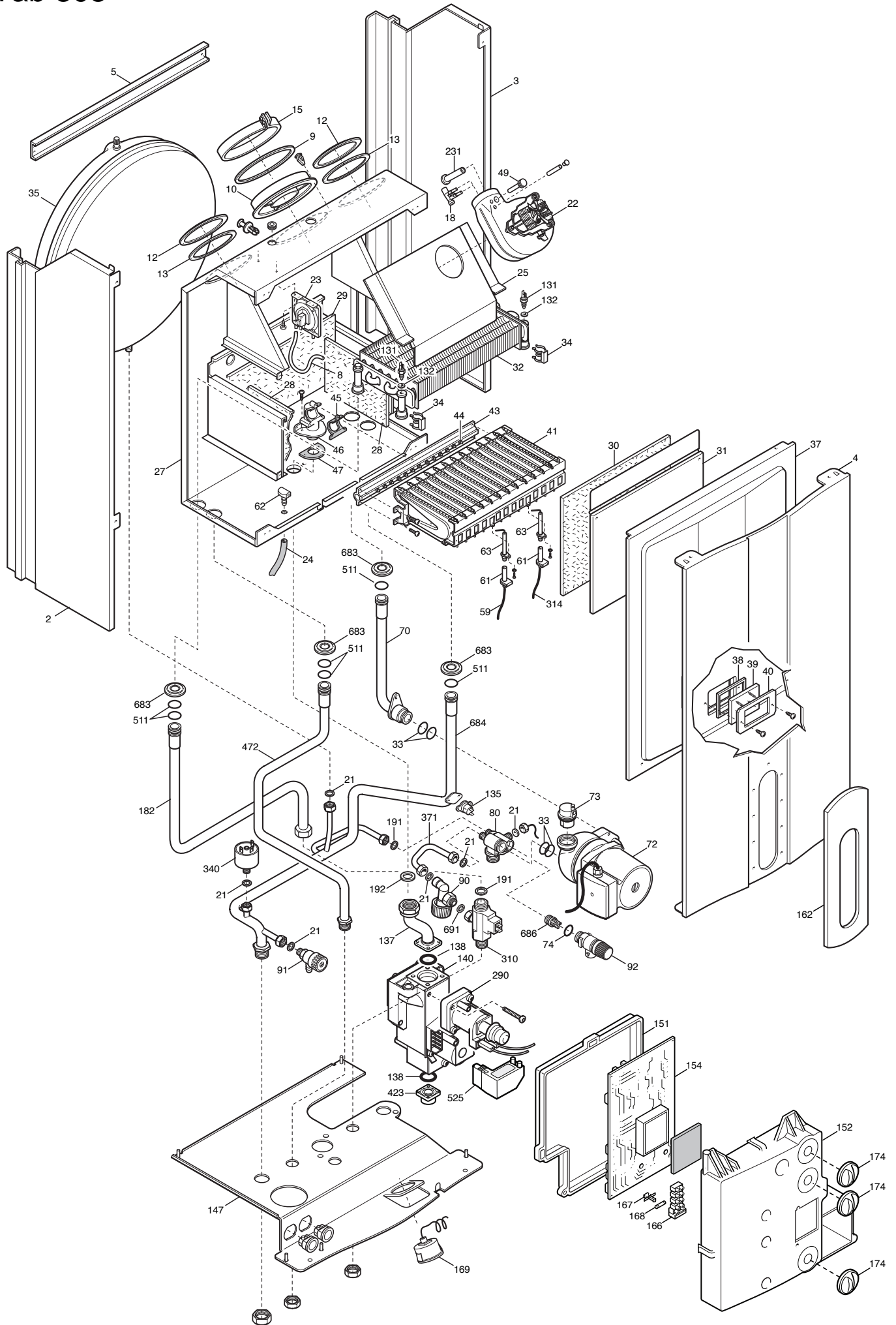
№ Pos.	Описание	Коды/ Code	MAIN DIGIT 240 i code: BSE 442243650	MAIN DIGIT 240Fi code: BSE 446243650	From serial number/ начиная с серийного номера	To serial number/ до серийного номера	Inter- changeable/ взаимоза- меняемость	Code of new component/ Код новой детали
2	левая панель в сборе	5663680		X				
2	левая панель в сборе	5668310	X					
3	правая панель в сборе	5663670		X				
3	правая панель в сборе	5668300	X					
4	передняя панель в сборе	5115620	X	X				
5	верхняя крепежная рейка	5113790	X	X				
8	трубка пневмореле	5408080		X				
9	ограничитель забора воздуха	5116550		X				
10	фланец дымоотводного устройства	5409450		X				
12	заглушка отверстия всасывания воздуха	5108690		X				
13	кольцевая прокладка	5407400		X				
15	зажимное кольцо	5664050		X				
18	устройство Вентури	5407050		X				
21	прокладка	5402050	X	X				
22	вентилятор	5682150		X				
23	пневмореле	5663820		X				
24	трубка компенсации	5407930		X				
25	коллектор в сборке	5113810		X				
27	элемент камеры сгорания	5668290	X					
27	элемент камеры сгорания	5691440		X				
28	боковая термоизоляционная панель	5213210		X				
28	боковая термоизоляционная панель	5213220	X					
29	задняя термоизоляционная панель	5213280	X	X				
30	передняя термоизоляционная панель	5213370		X				
30	передняя термоизоляционная панель	5213380	X					
31	передняя крышка термоизоляционной панели	5113820		X				
31	передняя крышка термоизоляционной панели	5114290	X					
32	основной теплообменник	616170	X	X				
33	тороидальная прокладка	5403130	X	X				
34	крепежные клипсы теплообменника	5113650	X	X				
35	расширительный бак	5663880		X				
35	расширительный бак	5668370	X					
37	изоляционная панель	5663830		X				
38	прокладка глазка контроля пламени	5401610		X				
39	стекло глазка контроля пламени	5203930		X				
40	рамка глазка контроля пламени	5103360		X				
41	горелка в сборе	5663710	X	X				
43	рампа подачи газа с инжекторами	612960		X				
43	рампа подачи газа с инжекторами	615260	X					
44	комплект инжекторов для сжиженного газа	5666390	X	X				
44	комплект инжекторов для природного газа	5666400		X				
44	комплект инжекторов для природного газа	5669460	X					

45	прокладка рампы подачи газа	5407940	X	X				
46	фланец с прокладкой рампы подачи газа в сборе	5211030	X	X				
47	прокладка рампы подачи газа	5404760		X				
49	колпачок фланца дымохода	5409520		X				
59	кабель электрода зажигания	8419050	X	X				
61	изоляционный колпачек электрода	5407830	X	X				
62	штуцер компенсационной трубки	5409570		X				
63	электрод зажигания (или контроля пламени)	8422570	X	X				
70	трубка соединительная в сборе	5663730		X				
70	трубка соединительная в сборе	5668320	X					
72	циркуляционный насос	5655200	X	X				
73	автоматический воздухоотводчик	607290	X	X				
74	тороидальная прокладка	5406360	X	X				
80	гидравлический узел подачи	5212240	X	X				
90	кран наполнения системы в сборе G1/4	5667980	X	X				
91	кран слива	5652030	X	X				
92	гидравлический предохранительный клапан 3 бар	9951170	X	X				
115	обратный клапан/бай-пасс	5663020	X	X				
131	датчик температуры (NTC) (погружной)	8434820	X	X				
132	прокладка датчика температуры (NTC)	5402830	X	X				
135	предельный термостат 105 C	9950760	X	X				
137	газовая трубка (для газ. клапана HONEYWELL)	5669650		X				
137	газовая трубка (для газ. клапана HONEYWELL)	5670420	X					
138	тороидальная прокладка 22,22x2,62	5402010	X	X				
140	газовый клапан (HONEYWELL VK4105M 5033)	5665220	X	X				
147	соединительная панель	5668500	X	X				
151	кожух электрической коробки	5409550	X	X				
152	панель управления	5694310	X	X				
154	электронная плата (Honeywell)	5692300	X	X				
162	крышка панели управления	5693260	X	X				
166	блок клеммной коробки	8421590	X	X				
167	держатель плавкого предохранителя	5405340	X	X				
168	плавкий предохранитель (2 А- 250 В)	9950580	X	X				
169	манометр	9951650	X	X				
174	ручка	5412370	X	X				
182	трубка холодной воды в сборе	5668330	X	X				
191	прокладка G. 1/2 12x18x2	5408970	X	X				
192	прокладка G. 3/4 17x24x2	5404650	X	X				
231	штуцер для анализа продуктов сгорания	5409480		X				
241	вытяжной колпак в сборе	5668420	X					
242	предохр. термостат отходящих газов 70 C (датчик тяги)	600870	X					
290	модулятор в сборе VK4105M	5665230	X	X				
310	датчик потока ГВС	5663770	X	X				
314	кабель датчика пламени	8418870	X	X				
340	предохранительный прессостат системы отопления	9951690	X	X				
371	трубка слива	5667990	X	X				
423	подсоединительный патрубок (газ. клапан HONEYWELL)	5210410	X	X				
472	трубка выхода системы ГВС из котла	5663760		X				

472	трубка выхода системы ГВС из котла	5668350	X					
511	кольцевая прокладка 17,86x2,62	5404600	X	X				
525	устройство зажигания (HONEYWELL)	8510910	X	X				
626	пружина датчика тяги	5114370	X					
683	прокладка	5408810		X				
684	трубка	5663740		X				
684	трубка	5668340	X					
691	прокладка 9X4X3	5410320	X	X				
692	клипсы теплообменника	5114360	X					
693	защитная накладка панели управления	5114350	X					
999	низковольтная проводка	8513560		X				
999	проводка (датчик температуры, прессостат контура отопления, термостат перергерва, датч	8513580		X				
999	сетевая проводка	8513590		X				
999	сетевая проводка	8513600	X					
999	низковольтная проводка	8513610	X					
999	проводка (датчик температуры, прессостат контура отопления, термостат перергерва, датч	8513620	X					
999	проводка (модулятор газового клапана, датчик протока ГВС)	8513690	X					
9999	проводка: кабель питания	8414620	X	X				
9999	проводка заземления	8419080	X	X				
9999	проводка электропитания	8510760	X					



# Tab 303



# MAIN DIGIT

Pos	Code	Description code	BSE446243650 MAIN DIGIT 240H BSE442243650 MAIN DIGIT 240H	To serial number	From serial number	Intercha ngeable:
2	5663680	LEFT PANEL ASSEMBLY	•			
2	5668310	LEFT PANEL ASSEMBLY	•			
3	5663670	RIGHT PANEL ASSEMBLY	•			
3	5668300	RIGHT PANEL ASSEMBLY	•			
4	5115620	FRONTAL PANEL ECO3	• •			
5	5113790	FRONTAL TRAVERSE	• •			
8	5408080	PRESSURE SWITCH PIPE L=270	•			
9	5116550	FLUE REDUCTION D.82 mm	•			
10	5409450	FLUE GASKET	•			
12	5108690	PLATE BLANKING	•			
13	5407400	SUCTION CAP GASKET	•			
15	5664050	JOINT ASSEMBLY D.100 L=20	•			
18	5407050	PRESSURE SENSING VENTURI	•			
21	5402050	WASHER-SEALING	• •			
22	5682150	FAN	•			
23	5663820	PRESSURE SWITCH 80	•			
24	5407930	PIPE - VALVE COMPENSATION	•			
25	5113810	CONVEYOR ASSEMBLY	•			
27	5668290	COMBUSTION CHAMBER ASSEMBLY	•			
27	5691440	COMBUSTION CHAMBER ASSEMBLY	•			
28	5213210	INSULATING PANEL	•			
28	5213220	INSULATING PANEL	•			
29	5213280	INSULATING PANEL	• •			
30	5213370	INSULATING PANEL	•			
30	5213380	FRONTAL INSULATING PANEL	•			
31	5113820	COMB. CHAMBER FRONT PANEL	•			
31	5114290	COMB. CHAMBER FRONTAL PANEL	•			
32	616170	BI-THERMAL HEAT EXCHANGER+ OR	• •			
33	5403130	O-RING 22 x 3	• •			
34	5113650	PRIMARY EXCHANGER FIXING CLIP	• •			
35	5663880	EXPANSION VESSEL	•			
35	5668370	EXPANSION VESSEL 7 L	•			
37	5663830	SEALED CHAMBER FRONT PANEL	•			
38	5401610	VIEWING WINDOW GASKET	•			
39	5203930	VIEWING WINDOW	•			
40	5103360	SURROUND - VIEWING WINDOW	•			
41	5663710	BURNER ASSEMBLY (13 ELEM.)	• •			
43	612960	GAS RAMP WITH INJECTORS (N.G.	•			
43	615260	GAS RAMP WITH INJECTORS	•			
44	5666390	L.P.G. INJECTORS KIT	• •			
44	5666400	NATURAL GAS INJECTORS KIT	•			





# MAIN DIGIT

BSE446243650  
 MAIN DIGIT 240H  
 BSE442243650  
 MAIN DIGIT 240H

Pos	Code	Description code	To serial number	From serial number	Interchangeable:
310	5663770	DHW FLOW SWITCH (BITRON)	•	•	
314	8418870	LEAD - SENSING ELECTRODE	•	•	
340	9951690	PRESSURE SWITCH	•	•	
371	5667990	DRAINING PIPE	•	•	
423	5210410	GAS VALVE CONNECTOR	•	•	
472	5663760	DHW OUTLET PIPE		•	
472	5668350	DHW OUTLET PIPE	•		
511	5404600	O.R. 17,86x2,62	•	•	
525	8510910	CABLE-GAS VALVE/IGNITER	•	•	
626	5114370	FLUE SAFETY THERMOSTAT CLIP	•		
683	5408810	GASKET(GAS RAMP/SEALED CHAMBER		•	
684	5663740	BY-PASS/HETING INLET/EXCHANGER		•	
684	5668340	BY PASS-HEATING EXCHANGER	•		
686	5663020	BY-PASS PLUG ASSEMBLY	•	•	
691	5410320	GASKET 9X4X3	•	•	
692	5114360	PRIMARY EXCHANGER CLIPS	•		
693	5114350	PRINTED CNTR. PANEL PROTECTION	•		
999	8414620	POWER CABLE	•	•	
999	8419080	CABLE - EARTH	•	•	
999	8510760	POWER SUPPLY WIRING	•		
999	8513560	CABLE LOW POWER EASY FF		•	
999	8513580	CABLE SENS/PRESS.FLUE/SAF.TH		•	
999	8513590	CABLE HIGH POWER FF		•	
999	8513600	CABLE HIGH POWER ATM	•		
999	8513610	CABLE LOW POWER EASY ATM	•		
999	8513620	CABLE SENS/PRESS.FLUE/SAF.TH	•		
999	8513690	CABLE MODUL/PRIORITY DHW	•		